

患者さまとご家族に安心と信頼をお届けするマガジン／

はつらつ通信

2019.3.1 March vol.153

発行：医療法人北志会 札幌ライラック病院 編集：はつらつ通信局



住み慣れた我が家で

暮らし続けるためのケア

居宅介護支援事業所に新所長が着任 地域包括ケアシステムの構築を推進

地域連携や在宅サービスの機能を集約した当院の「総合支援センターらいらっく」。その一部門に「札幌ライラック病院居宅介護支援事業所」があります。

昨年11月、当事業所の所長に今野博史主任介護支援専門員が着任しました。当院は、24時間の緊急往診体制と在宅での看取りの実績を評価された「機能強化型在宅療養支援病院」として、自分らしい暮らしを続けながら住み慣れた生活の場で療養できるよう地域の方々に支えています。所長の着任を機に、当院が持つ在宅医療の機能と介護の結びつきを強化することで、国の施策である地域包括ケアシステムの構築を豊平地区で推進し、高齢者の自立を支え介護度の重度化を防ぐサービスの質向上を目指します。

今号では、この居宅介護支援事業所にスポットを当て、地域包括ケアシステム構築にあたり病院併設の当事業所にできることは何なのか、今野所長に聞きました。



札幌ライラック病院
居宅介護支援事業所
今野博史所長



医療法人 北志会

札幌ライラック病院

部門紹介 PART 2

札幌ライラック病院
居宅介護支援事業所

在宅サービスを提供する当院との併設に強み

高齢者の暮らしを総合的に支援

訪問診療から、訪問看護、訪問リハビリ、通所のデイケアまで、提供しているそれぞれの在宅サービス部門と密に連携しています

介護サービスを 組み合わせプランに

居宅介護支援事業所では、介護の相談にのり、適切なケアが受けられるように総合的なマネジメントを行っています。対応するのは介護支援専門員（ケアマネジャー、略称ケアマネ）で、医療保険や介護保険、民間のサービスなどを組み合わせ、ご利用者さま一人ひとりに合ったケアプランを作成します。病院併設の事業所では医療ソーシャルワーカーが兼務することもあります。

ケアマネは知事による任用資格で、資格試験は医師や看護師、社会福祉士、介護福祉士など国家資格を要する職種で一定期間の業務経験を経た人が受験できます。



左から、今野所長、伊藤ケアマネジャー、奥村ケアマネジャー

合格者には、87時間以上の実務研修後に資格が付与されます。現在、この試験は難易度が上がっており、北海道では平成30年度は合格率9・1%の難関となりました。上位資格に主任介護支援専門員（主任ケアマネ）があります。効率的な業務管理や人材育成を推進する観点から、2021年4月



事業所スタッフでミーティング中

新所長と体制整備し 地域包括ケアを促進

昨年8月、経験豊かな奥村真弓、伊藤敬子の両ケアマネに今野

以降は、主任ケアマネでなければ居宅支援事業所の管理者に就けなくなるが決まっています。

博士主任ケアマネが加わり、事業所は3名体制となりました。地域包括ケアシステム構築の促進を目指し、昨年11月に今野主任ケアマネが所長に就任。これまで以上に院内のソーシャルワーカーや在宅サービス各部門との連携を図り、医療ニーズの高いご利用者さまのご要望にも応えられるよう、日々研鑽を続けています。



他の在宅サービス部門とワンフロアなので情報共有も円滑

医療専門職が地域に飛び出す調整を担う

医療と介護の橋渡し役に

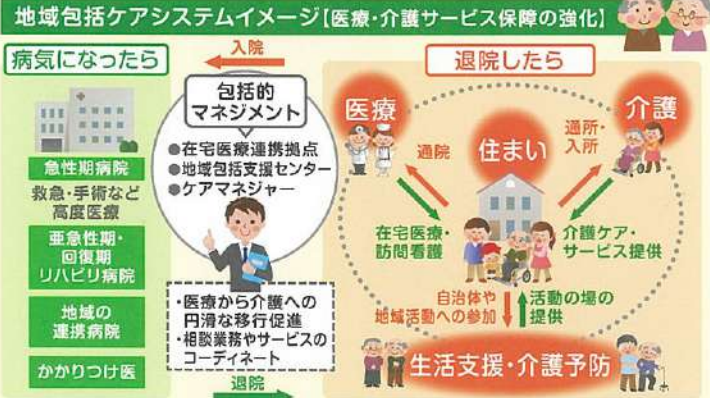
在宅医療の充実に向け 当事業所が果たす役割

地域包括ケアシステムとは、重度な要介護状態でも住み慣れた地域で最期まで自分らしく暮らせるように地域内でサポートし合い、住まい・医療・介護・予防・生活支援を一体的に提供する体制のことです（図参照）。少子高齢化、介護職不足などを背景に、公的サービスに加えて地域力も活用し、高齢者を支えていくシステムづくりが地域単位で進められています。

昨年は、6年に1度の介護・医療・障害福祉サービス等報酬のトリプル改定が行われました。地域包括ケアシステムの推進をはじめ、居宅介護支援事業所と医療機関の



当院の在宅サービスをご利用中のご家庭を今野所長が訪問



連携促進、医師やリハビリ専門職と他事業所の連携促進など、改正点にはマネジメントに関わる項目が目立ち、ご利用者さまと医療・介護のサービス提供者をつなぐケアマネの重要度が増しました。また、当事業所は、当院との連携で在宅サービスはもちろん医療面のサポートにもつなぎやすく、改定で打ち出された方針に最も応えら

れる立場といえます。しかし、このような病院併設型は、都市部の札幌市内でも20%台と少ないのが現状（下表参照）。「在宅医療の充実や地域包括ケア推進には、病院と在宅の間で療養の場が円滑に移行できることが肝心です」と今野所長。「それには、院内はもちろん、他の医療機関ともタッグを組み、在宅医療圏ごとに入退院ルールを策定することが重要。病院併設の居宅介護支援事業所はそのシステムの中心を担うべき存在と考えています」と話します。

後進の指導にも尽力 思いの原点は祖母

介護保険制度導入の前年に新卒で就職し、約20年介護の現場を見続けてきた今野所長は、ケアマネの責任の重さを痛感しています。「ただご利用者さまの希望通りにつくったプランでは、残念ながら自立支援につながらないことが多い。むしろ、もう介護保険は使わなくていいと卒業してくれるご利用者さまを一人でも多く増やすのがケアマネの役割なのでは」と語ります。

その実践のため、自己研鑽や研究発表はもちろん、後進の指導にも積極的に関わり、当院入職にあたって公職兼務が条件だった今野所長。「許可してくださった札幌

医療法人に併設する
居宅介護支援事業所の数

	北海道	札幌市	豊平区
医療法人系	281	113	15
全居宅介護支援事業所	1681	500	62
	16.7%	22.6%	24.2%

※2018年11月30日現在 ※単位:件

ライラック病院の寛容さは、職員の士気の高さや働きやすさにつながっていると感じます」と評価します。大のおばあちゃん子だったことから選んだ介護の仕事は、いまや今野所長のライフワーク。病院併設事業所の所長というポテンシャルの高いポジションに、周囲も本人も期待を募らせています。

【このひろし】

主任介護支援専門員、社会福祉士、介護福祉士。大学卒業後、措置時代の特別養護老人ホームに就職。以来、病院や施設などさまざまな職場で働くも一貫して介護畑を歩み、昨年8月に当院入職。公職として近畿大学九州短期大学非常勤講師、北海道主任介護支援専門員フォローアップ研修実行委員を兼務。



医療法人北志会

基本理念

私たちは、地域における病院使命を果たすうえで、「安心・信頼・満足」を目指し、よりよい医療サービス実践のため日々研鑽します。

基本方針

- 一、患者様の生命を尊重し、人間としての尊厳及び権利を尊重します。
- 二、専門の医療を提供し、安心して療養に専念できる環境を整備します。
- 三、職員は、責任と誇りを持ち、日々学習し、専門職としての使命を果たします。
- 四、職種・職域を超えたチーム医療を目指します。

札幌ライラック病院は皆様に次のような権利があることを認め尊重いたします。

1. 医療を受けるにあたって、大切な一人の人間として尊重されます。
2. 受診される方の個人情報やプライバシーが守られます。
3. 病状や病名、検査結果、受ける処置やケアの内容について十分に説明が受けられます。
4. 適切な説明のもとに受診される方の意思が尊重され、最良の治療やケアが選択できるように支援します。
5. 身体的なことだけでなく、必要に応じて社会的・心理的な事柄に関しても支援されます。
6. 療養の経過すべてにわたって、ご希望されれば複数の医師の意見を求めることができます。
7. 最善で安全な医療と必要な健康教育を受けることができます。
8. 医学研究等に参加をお願いすることがありますが、拒否することによって不利益を被ることはありません。

デイケアでクリスマスコンサート

高校生から歌のプレゼント

札幌第一高校の合唱部が初来訪

昨年12月25日(火)、当院デイケア室に希望学園札幌第一高等学校合唱部の皆さんをお迎えして、クリスマスコンサートが開催されました。



当日は、デイケア室の後方にスペースをつくり、20名を超す合唱団が歌うステージを確保。そこにサンタ帽や三角帽子付きカチューシャを身につけた皆さんが登場し、クリスマスにちなんだ「もろびとこぞりて」「赤鼻のトナカイ」など全6曲を、トークを交えて披露してくれました。

若い歌声が織りなす美しいハーモニーはデイケアのご利用

クリスマスの名曲にアンコールの拍手

スや、ハープ演奏会が好評だったことから、続く企画を検討していたところ、知人が顧問を務める同校合唱部が施設慰問を



者様に大好評。会場から上がった熱いアンコールの声には、ダイナミックな振付も楽しい「YMCA」で応え、当初予定を超え1時間近く続いたコンサートは幕となりました。



送迎付き 企業健診のおしらせ

当院では、企業様が定期健診や雇用時健診に利用しやすいよう、一般の健診とは別体系の料金を設定しています。無料送迎にも応じますので、医事課までお気軽にご相談ください。

基本健診 問診、服薬歴・喫煙歴の確認 / 自覚症状・他覚症状の有無の検査 / 身長・体重・血圧・聴力検査・視力検査 / 腹囲測定 / 尿検査 / 胸部エックス線検査 / 貧血検査 / 肝機能検査 / 脂質検査 / 血糖検査

企業料金
4,000円

企業健診は企業様からのお申し込みに限らせていただきます。(お申込み人数に制限はございません。1名様からお申込みいただけます。)

【企業健診】①在職職員様対象の定期健康診断 ②新入職員様対象の雇用時健康診断があります。

※②については「心電図検査」が必要となりますが、当院では1,000円の追加料金にて当該検査をお受けいただくことも可能です。



医療法人 北志会

札幌ライラック病院

〒062-0906 札幌市豊平区豊平6条8丁目2番18号

☎011-812-8822

URL <http://www.lilac.or.jp>

診療時間 [平 日] 9:00~12:30 13:30~17:00
[土 曜] 9:00~12:00

面会時間 [平 日] 14:00~20:00
[土 日 祝] 12:00~20:00

